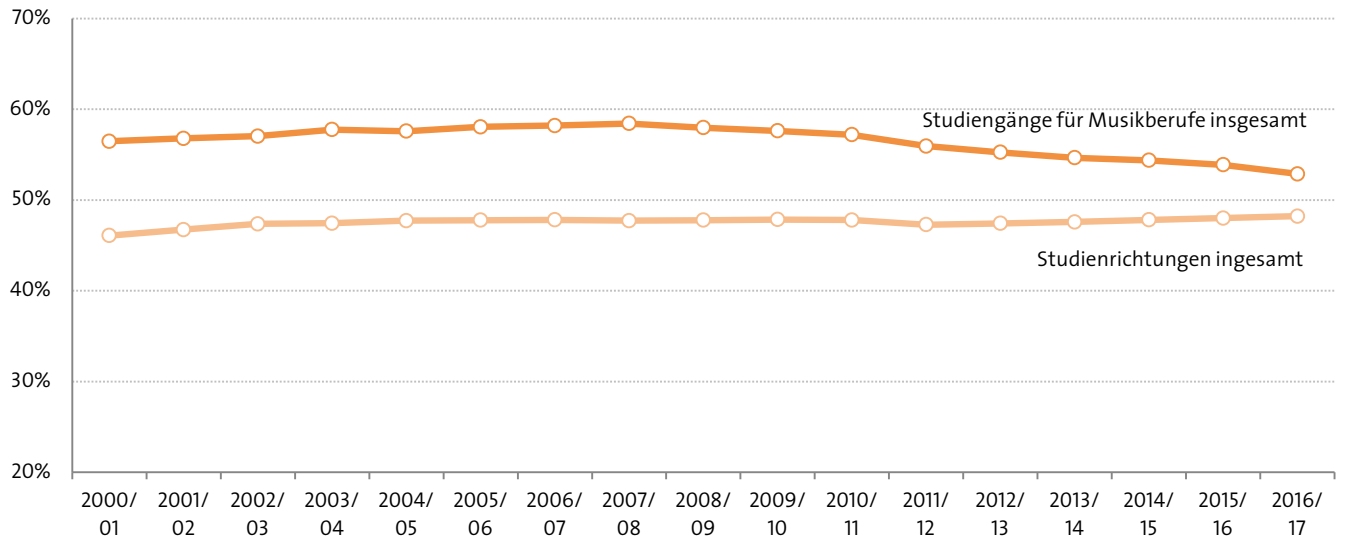
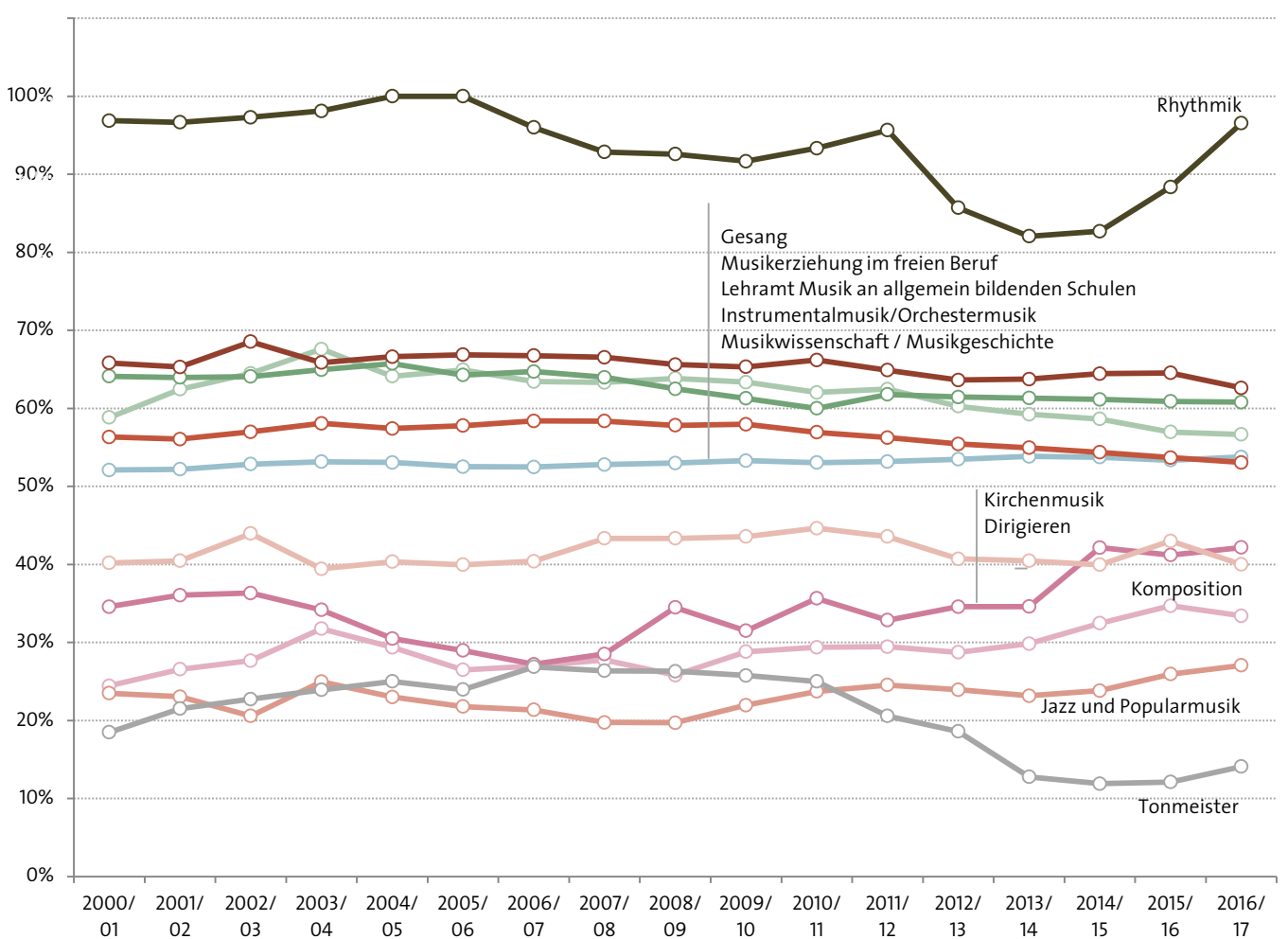


» Studierende in Studiengängen für Musikberufe - nach Frauen und Ausländer\*innen  
an Musikhochschulen<sup>1</sup>, Universitäten<sup>2</sup>, Pädagogischen Hochschulen und Fachhochschulen

Entwicklung der Anteile weiblicher Studierender



Entwicklung der Anteile weiblicher Studierender nach Studiengängen



Datentabelle und Hinweise auf Folgeseite >

» Studierende in Studiengängen für Musikberufe - nach Frauen und Ausländer\*innen  
an Musikhochschulen<sup>1</sup>, Universitäten<sup>2</sup>, Pädagogischen Hochschulen und Fachhochschulen

Studienrichtung	Studierende insgesamt <sup>3</sup> WS 2016/17	weibliche Studierende		ausländische Studierende	
		absolut	in %	absolut	in %
Musikerziehung im freien Beruf und an Musikschulen	4.356	2.468	57	630	14
Lehramt Musik an allgemein bildenden Schulen	7.710	4.687	61	212	3
Musikwissenschaft/ Musikgeschichte	7.620	4.097	54	976	13
Komposition	386	129	33	202	52
Dirigieren	351	148	42	178	51
Instrumentalmusik/ Orchestermusik	9.362	4.968	53	5.581	60
Gesang	1.624	1.017	63	682	42
Jazz und Populärmusik	1.570	425	27	251	16
Kirchenmusik	525	210	40	110	21
Rhythmik	29	28	97	1	3
Tonmeister	596	84	14	54	9
<b>Insgesamt</b>	<b>34.129</b>	<b>18.261</b>	<b>54</b>	<b>8.877</b>	<b>26</b>

Zum Vergleich

WS 2016/17 alle Studienrichtungen zusammen (= Studierende an Hochschulen insgesamt)	2.807.010	1.353.385	48	358.895	13
---	-----------	-----------	----	---------	----

WS 2000/01 Studiengänge für Musikberufe insgesamt	31.537	17.810	56	6.031	19
WS 2000/01 Studienrichtungen insgesamt	1.799.338	829.201	46	187.027	10

Hinweise: Grundlage der Statistik sind die Verwaltungsdaten der einzelnen Hochschulen, die für administrative Zwecke im Rahmen der Ersteinschreibung bzw. der Rückmeldung der Studierenden erhoben und anschließend an die Statistischen Landesämter übermittelt werden. Berücksichtigt wird in der vorliegenden Tabelle die Gesamtzahl der Studierenden, d.h. neben den Studierenden mit Musik als 1. Studienfach werden auch die Studierenden, die Musik als 2. oder 3. Studienfach belegt haben, erfasst. Die Daten beziehen sich jeweils auf das Wintersemester (WS) und umfassen alle in einem Fachstudium eingeschriebenen Personen (ohne Beurlaubte, Studienkollegiat\*innen und Gasthörer\*innen). Bei der Interpretation der Daten ist zu beachten, dass es aufgrund von z.T. voneinander abweichenden Schlüsselzuordnungen einzelner Hochschulfächer durch die Statistischen Landesämter bei den Zahlenreihen zu Ungenauigkeiten kommt. Die Werte können aus diesem Grund allenfalls ungefähre Größenordnungen widerspiegeln. Auch können aufgrund der Berücksichtigung von 1., 2. und 3. Studienfach Doppelzählungen von Studierenden mit bestimmten Fächerkombinationen nicht ausgeschlossen werden. Weitere Erläuterungen zum Datenmaterial vgl. Statistik „Studierende in Studiengängen für Musikberufe“.

<sup>1</sup> Einschließlich der Studierenden an den Kirchenmusikhochschulen in Görlitz (bis WS 2007/08) und Regensburg (ab WS 2002/03) sowie in Bayreuth, Dresden, Halle und Herford. Seit dem WS 2016/17 ebenfalls einschließlich der Studierenden der Barenboim-Said Akademie Berlin.

<sup>2</sup> Bis WS 2001/02 einschließlich Gesamthochschulen.

<sup>3</sup> Ohne Studierende im Fachbereich „Darstellende Kunst, Film und Fernsehen, Theaterwissenschaft“ (darunter Bühnenkunst, Regie u.a.).

Quelle: *Zusammengestellt und berechnet vom Deutschen Musikinformationszentrum nach Angaben des Statistischen Bundesamts.*