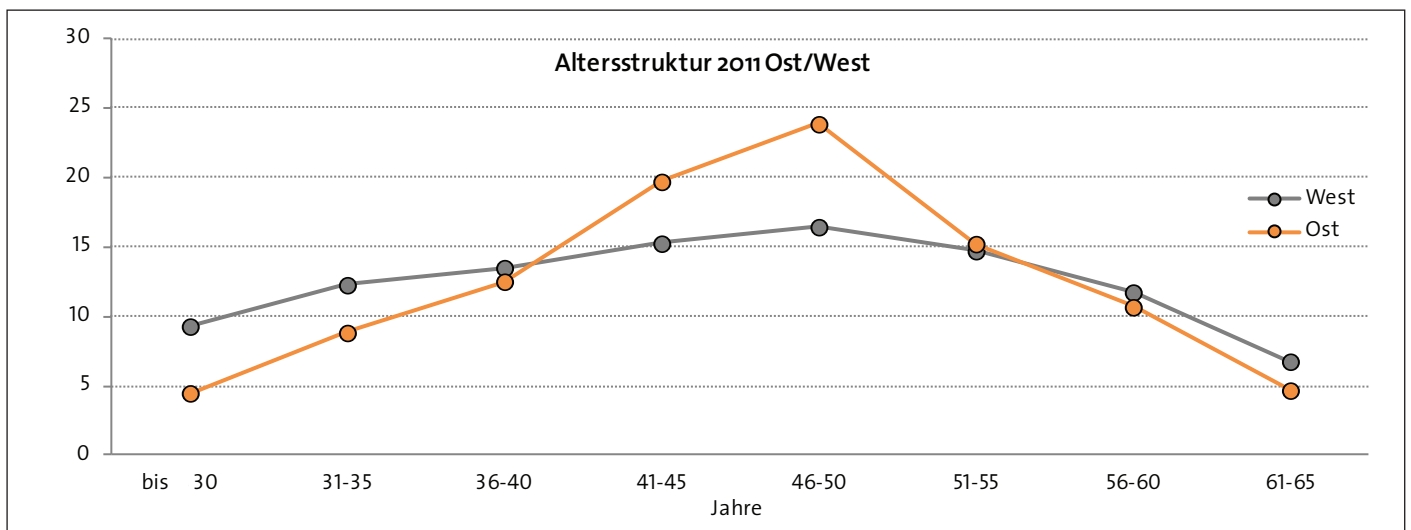
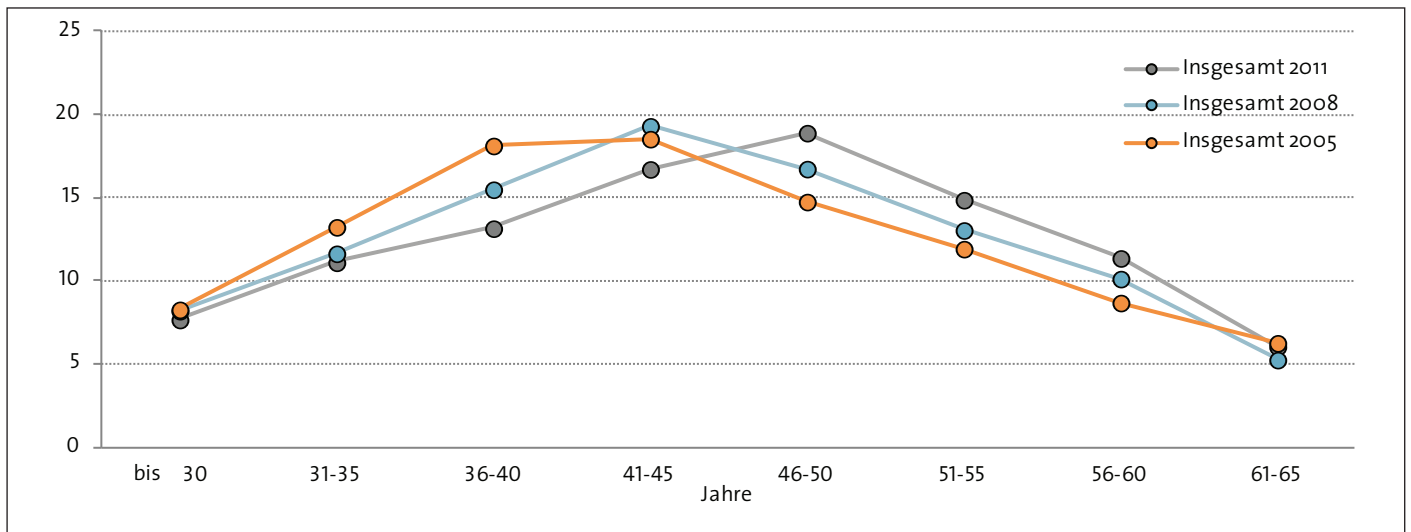


» Altersstruktur der Mitglieder in öffentlich finanzierten Orchestern



	bis 30	31-35	36-40	41-45	46-50	51-55	56-60	61-65
	Jahre							
Ost 2011	4,48	8,83	12,52	19,71	23,86	15,23	10,68	4,68
West 2011	9,29	12,27	13,50	15,26	16,45	14,72	11,74	6,76
Insgesamt 2011	7,69	11,13	13,18	16,74	18,92	14,89	11,39	6,07

Zum Vergleich

Insgesamt 2008	8,22	11,67	15,52	19,33	16,76	13,07	10,15	5,28
Insgesamt 2005	8,30	13,26	18,15	18,56	14,78	11,95	8,71	6,29

Quelle: Zusammengestellt vom Deutschen Musikinformationszentrum nach Angaben der Deutschen Orchestervereinigung.