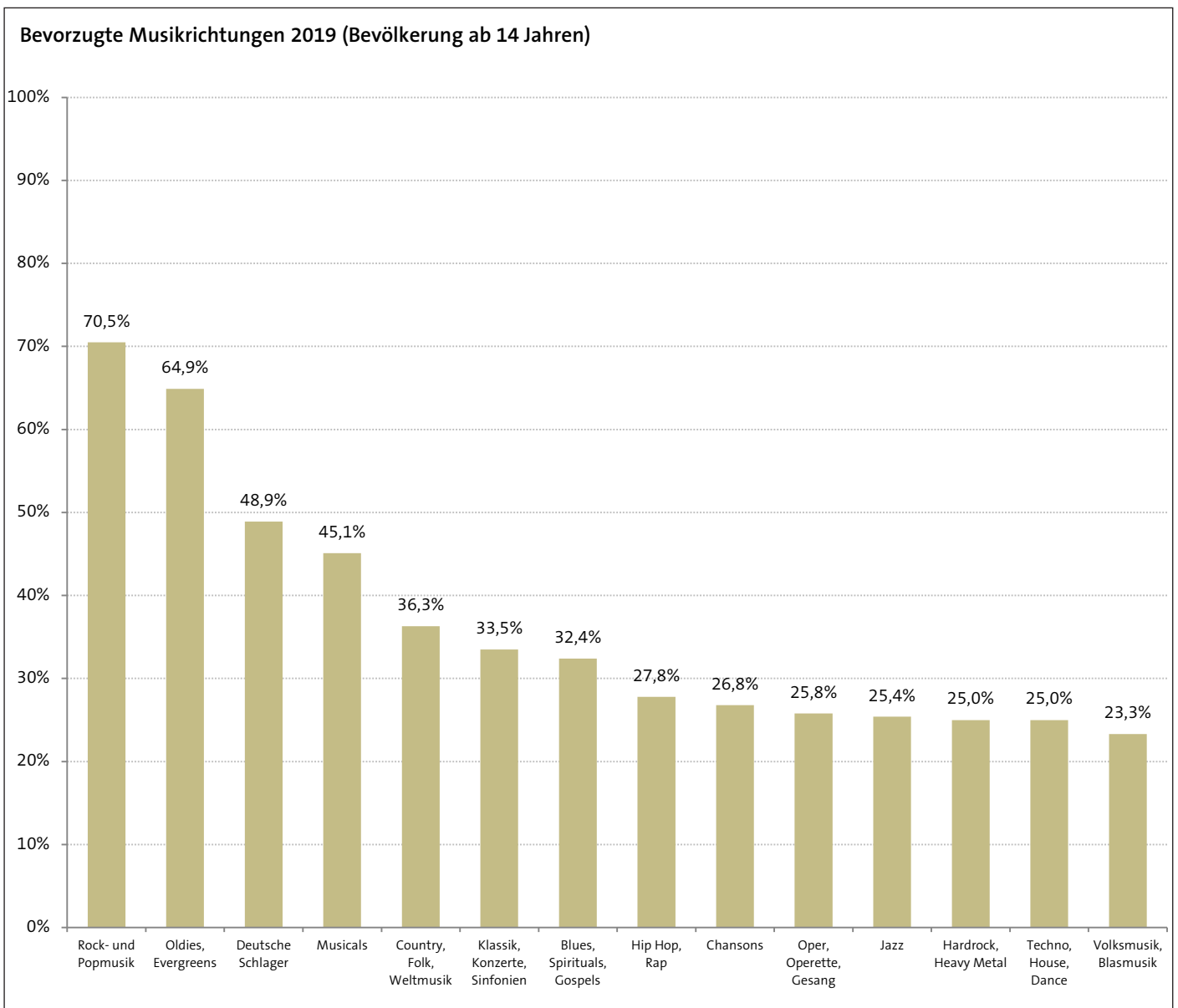


» Bevorzugte Musikrichtungen nach Altersgruppen

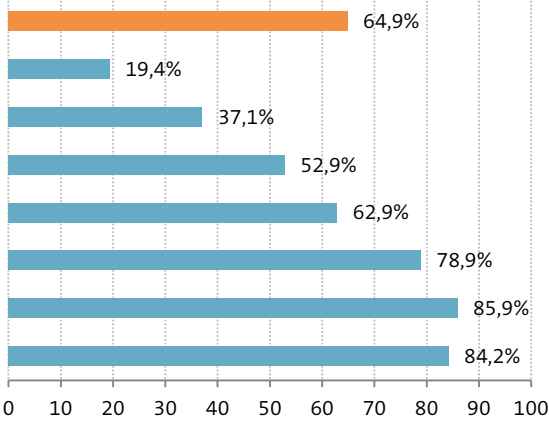


Weitere Diagramme und Datentabelle auf Folgeseiten >

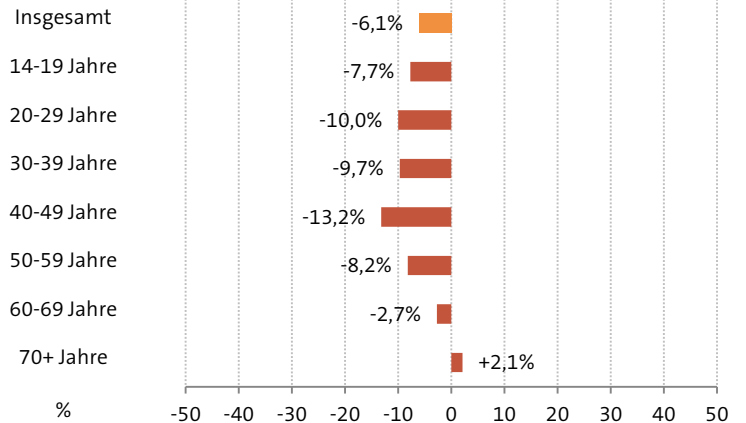
» Bevorzugte Musikrichtungen nach Altersgruppen

**Oldies, Evergreens**

2019: Höre ich sehr gern / auch noch gern

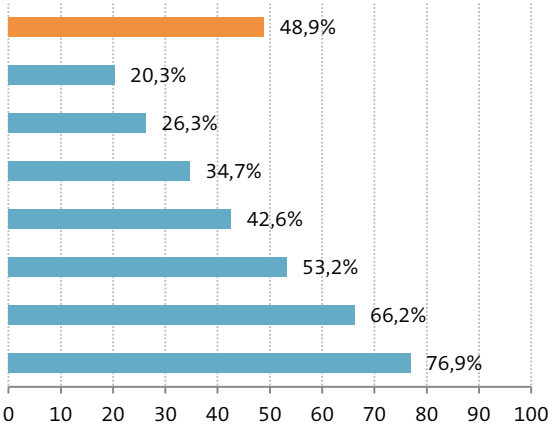


Veränderung 2019 zu 2009

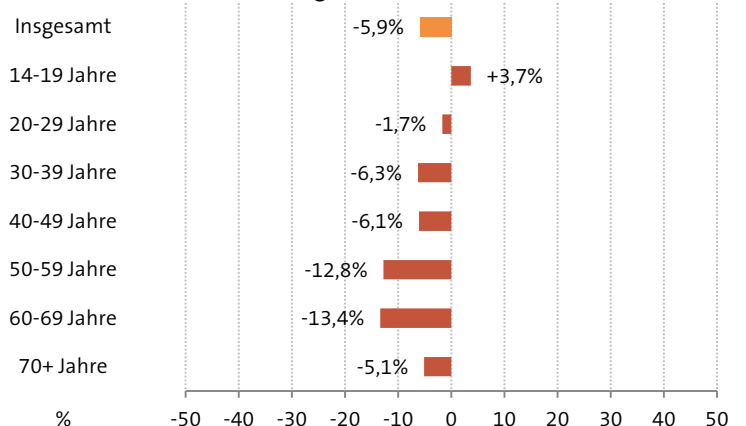


**Deutsche Schlager**

2019: Höre ich sehr gern / auch noch gern

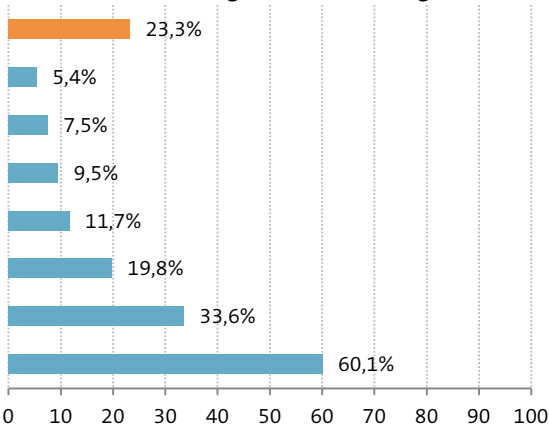


Veränderung 2019 zu 2009

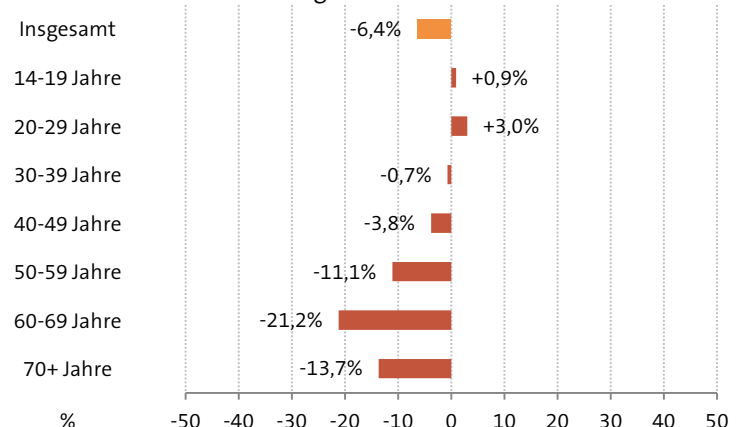


**Volksmusik, Blasmusik**

2019: Höre ich sehr gern / auch noch gern



Veränderung 2019 zu 2009

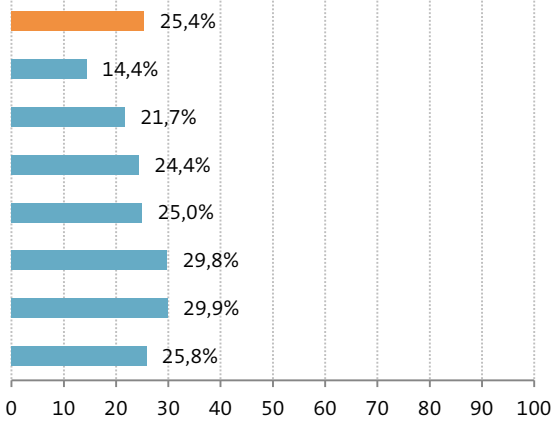


Weitere Diagramme und Datentabelle auf Folgeseiten >

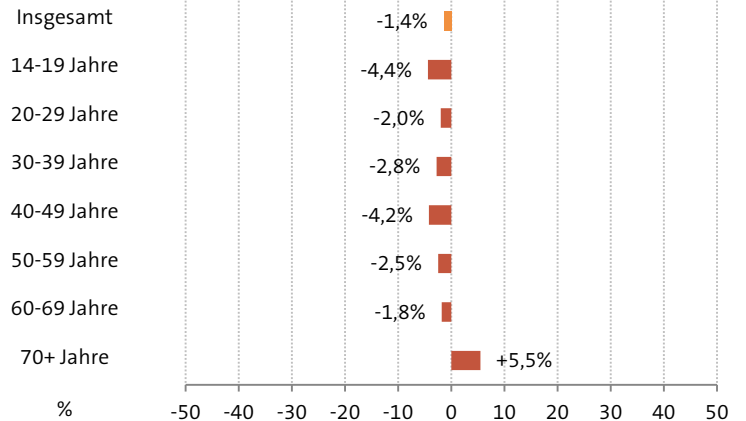
» Bevorzugte Musikrichtungen nach Altersgruppen

**Jazz**

2019: Höre ich sehr gern / auch noch gern

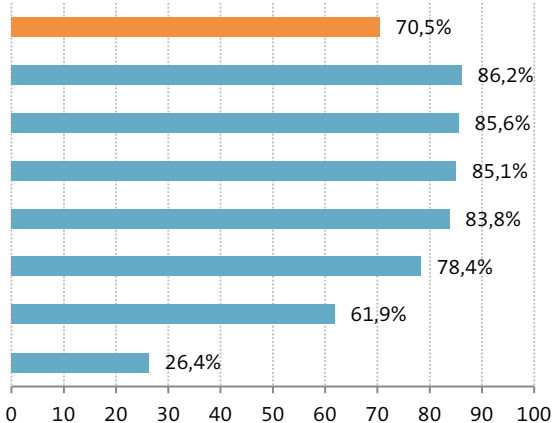


Veränderung 2019 zu 2009

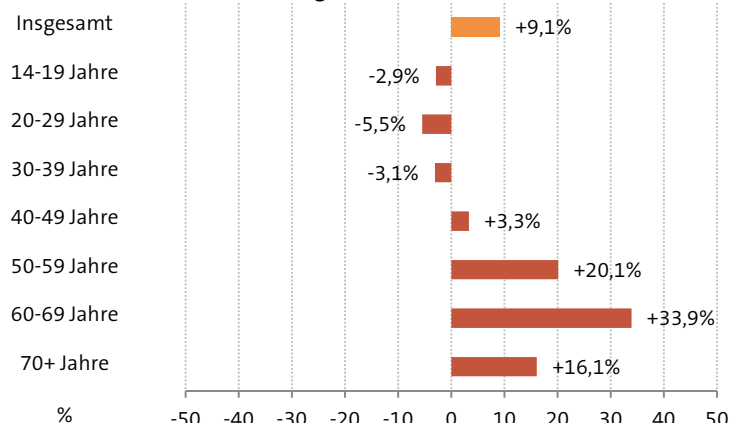


**Rock- und Popmusik**

2019: Höre ich sehr gern / auch noch gern

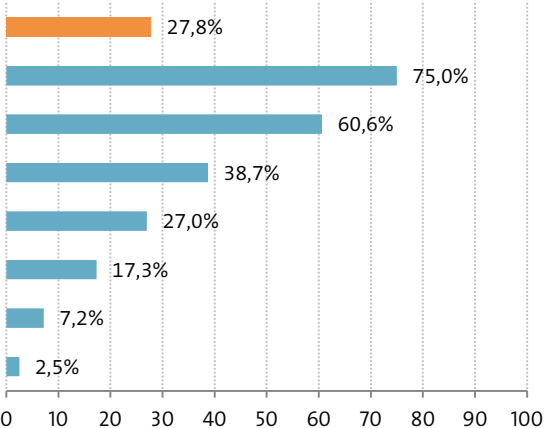


Veränderung 2019 zu 2005<sup>1</sup>



**Hip Hop, Rap**

2019: Höre ich sehr gern / auch noch gern



Veränderungen 2019 zu 2009

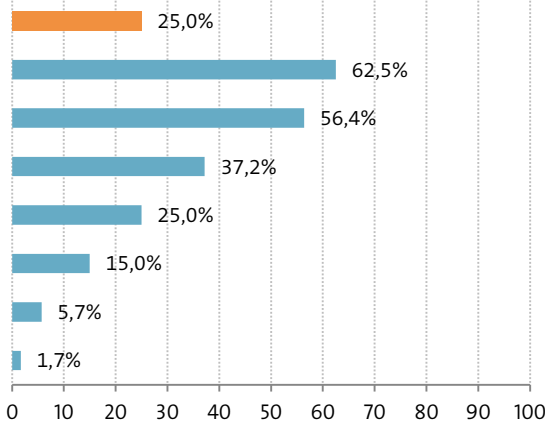
Bis einschließlich 2018 schloss diese Kategorie auch das Genre Dance mit ein ("Dance, Hip Hop, Rap"). Aus diesem Grund können keine Vergleichswerte früherer Jahre herangezogen werden.

Weitere Diagramme und Datentabelle auf Folgeseiten >

» Bevorzugte Musikrichtungen nach Altersgruppen

**Techno, House, Dance**

2019: Höre ich sehr gern / auch noch gern



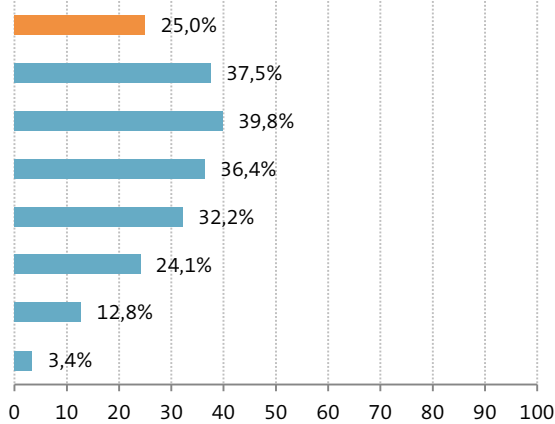
Veränderungen 2019 zu 2009

Bis einschließlich 2018 wurde diese Kategorie ohne das Genre Dance aufgeführt ("Techno, House"). Aus diesem Grund können keine Vergleichswerte früherer Jahre herangezogen werden.

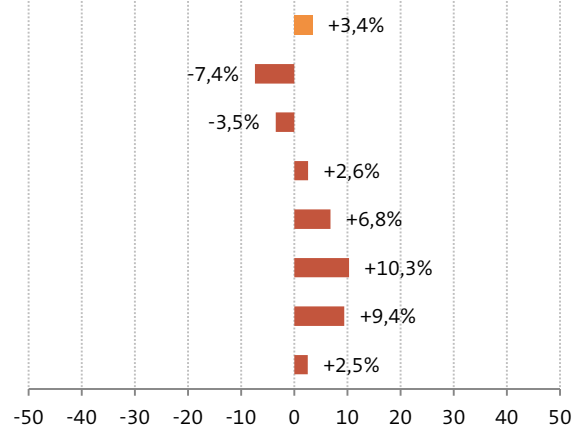
- Insgesamt
- 14-19 Jahre
- 20-29 Jahre
- 30-39 Jahre
- 40-49 Jahre
- 50-59 Jahre
- 60-69 Jahre
- 70+ Jahre

**Hardrock, Heavy Metal**

2019: Höre ich sehr gern / auch noch gern

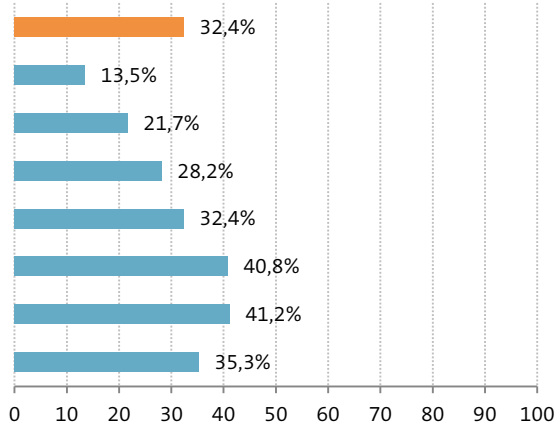


Veränderung 2019 zu 2009

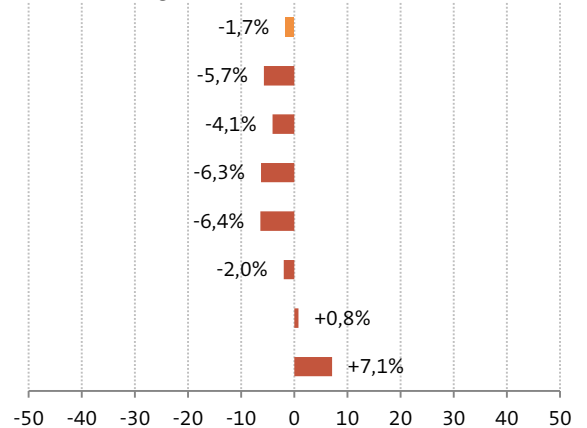


**Blues, Spirituals, Gospels**

2019: Höre ich sehr gern / auch noch gern



Veränderung 2019 zu 2009

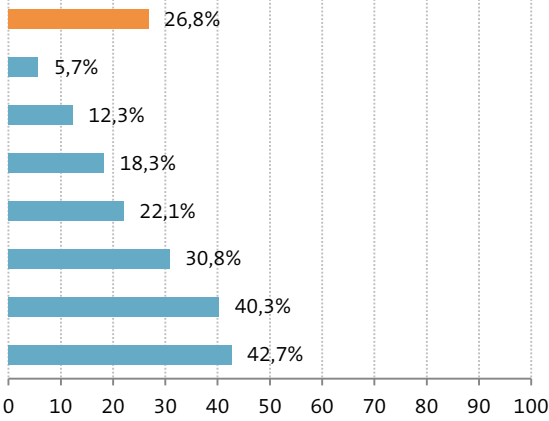


Weitere Diagramme und Datentabelle auf Folgeseiten >

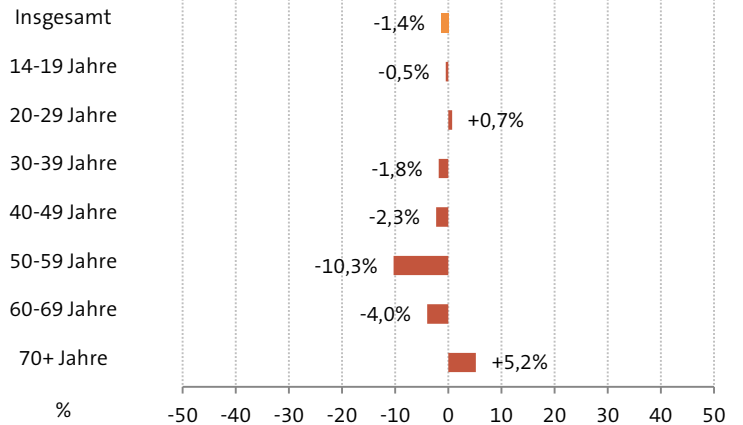
» Bevorzugte Musikrichtungen nach Altersgruppen

**Chansons**

2019: Höre ich sehr gern / auch noch gern

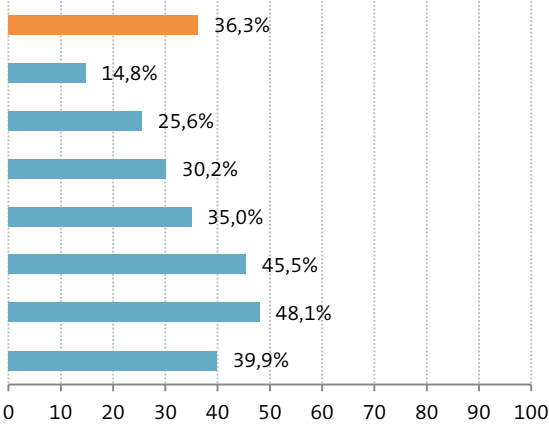


Veränderung 2019 zu 2009

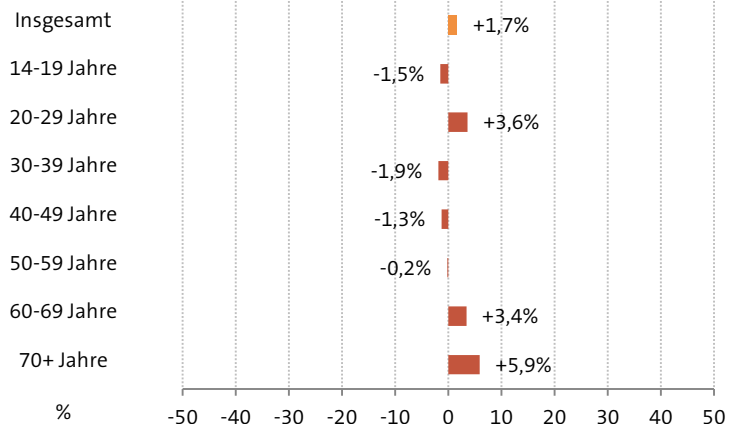


**Country, Folk, Weltmusik**

2019: Höre ich sehr gern / auch noch gern

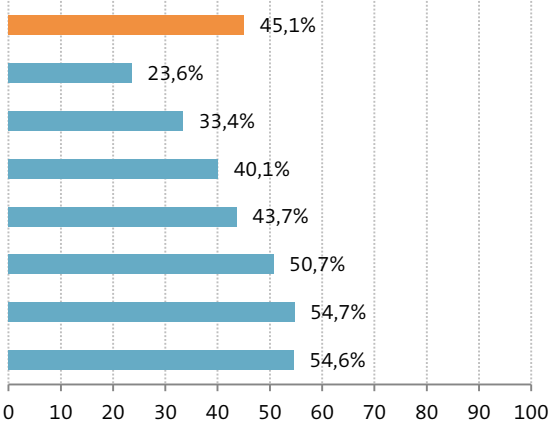


Veränderung 2019 zu 2012<sup>1</sup>

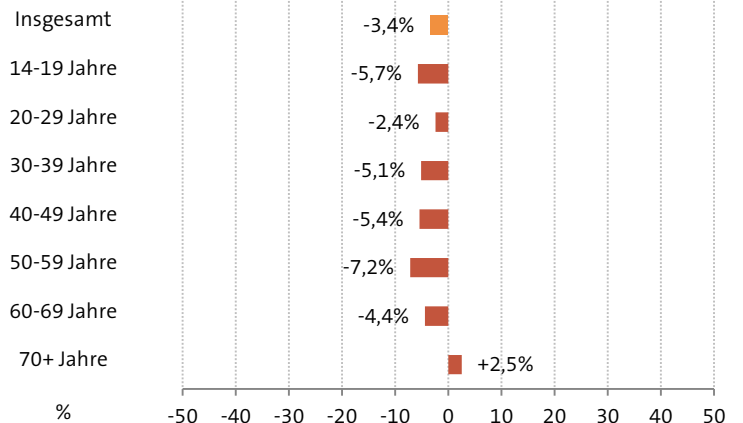


**Musicals**

2019: Höre ich sehr gern / auch noch gern



Veränderung 2019 zu 2009

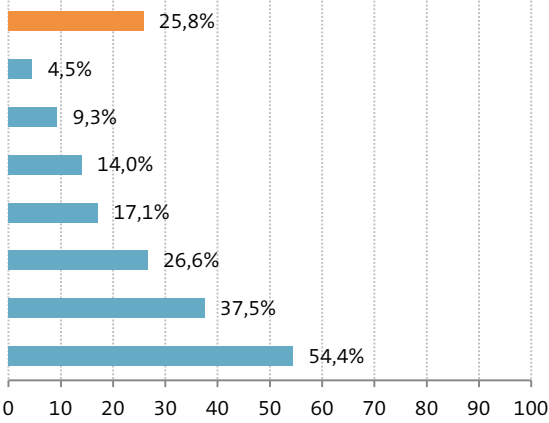


Weitere Diagramme und Datentabelle auf Folgeseiten >

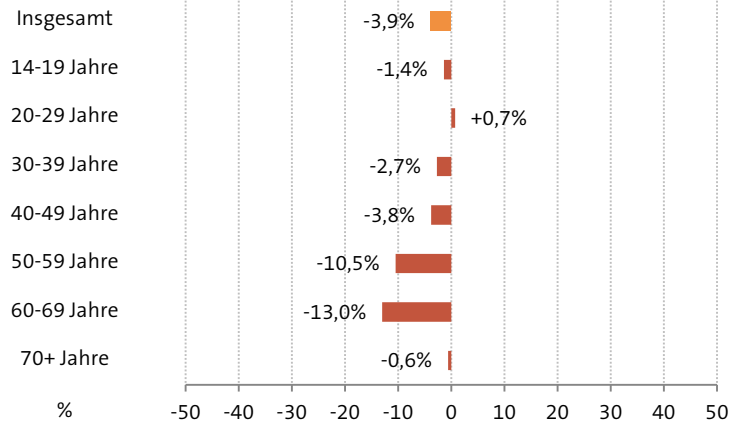
» Bevorzugte Musikrichtungen nach Altersgruppen

**Oper, Operette, Gesang**

2019: Höre ich sehr gern / auch noch gern

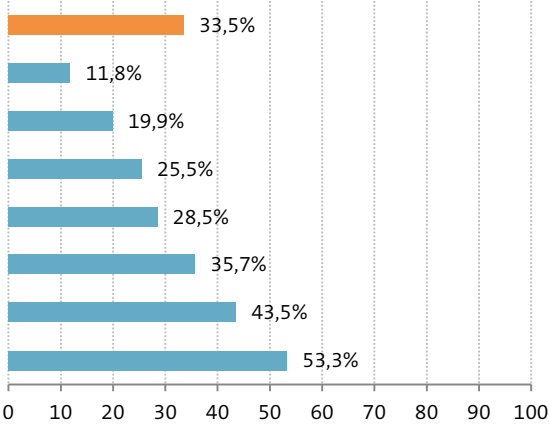


Veränderung 2019 zu 2009

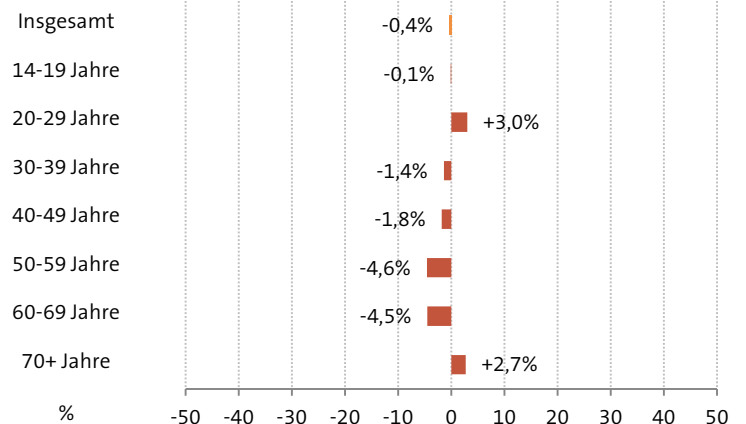


**Klassische Musik, Klavierkonzerte, Sinfonien**

2019: Höre ich sehr gern / auch noch gern



Veränderung 2019 zu 2009



**» Bevorzugte Musikrichtungen nach Altersgruppen**

höre ich sehr gern/ auch noch gern	Jahr	Altersgruppen							
		Insgesamt	14-19	20-29	30-39	40-49	50-59	60-69	70+
		in %							
Oldies, Evergreens	2019	64,9	19,4	37,1	52,9	62,9	78,9	85,9	84,2
	2018	64,4	20,6	36,0	55,2	63,4	78,3	84,6	83,1
	2017	65,1	20,6	37,9	53,9	63,6	80,0	85,0	83,8
	2016	65,5	20,4	38,7	54,4	65,3	80,5	86,3	82,3
	2015	65,3	18,8	37,7	55,4	66,4	80,1	87,2	81,0
	2014	64,9	17,7	38,2	54,2	64,6	81,5	86,3	81,4
	2013	65,7	18,9	38,8	56,4	66,6	82,8	85,8	81,1
	2012	66,9	20,4	40,4	58,2	69,6	83,8	86,1	81,3
	2011	67,4	20,9	41,6	59,3	71,1	84,0	86,4	81,4
	2010	69,4	24,5	43,6	61,9	73,1	85,6	88,0	80,9
2009	71,0	27,1	47,1	62,6	76,1	87,1	88,6	82,1	
Deutsche Schlager	2019	48,9	20,3	26,3	34,7	42,6	53,2	66,2	76,9
	2018	49,0	18,6	25,7	34,8	44,5	53,5	67,0	77,1
	2017	50,0	16,6	26,2	35,4	45,1	55,9	67,9	78,6
	2016	51,8	18,9	27,2	37,5	46,8	57,5	70,5	80,0
	2015	52,1	20,7	26,7	38,3	46,7	57,8	72,6	79,8
	2014	50,5	19,0	24,1	36,6	43,1	58,2	70,9	80,0
	2013	49,9	16,8	23,9	35,3	42,7	58,0	71,4	79,9
	2012	51,3	17,3	25,9	36,9	45,5	59,0	73,5	81,0
	2011	52,5	16,9	25,8	38,9	48,0	61,1	75,8	81,7
	2010	54,4	15,4	27,1	41,3	48,0	64,8	79,3	81,3
2009	54,8	16,6	28,0	41,0	48,7	66,0	79,6	82,0	
Volksmusik, Blasmusik	2019	23,3	5,4	7,5	9,5	11,7	19,8	33,6	60,1
	2018	23,8	5,3	6,8	9,4	11,5	19,6	37,2	61,9
	2017	24,5	4,3	6,7	9,6	12,7	19,8	38,9	63,1
	2016	25,1	4,1	6,7	9,2	14,0	20,8	39,7	64,0
	2015	25,4	4,5	5,7	9,2	13,2	22,6	41,2	65,1
	2014	25,7	4,9	5,9	8,8	11,7	23,5	41,9	67,6
	2013	26,7	3,8	6,9	8,2	12,7	25,1	44,8	69,5
	2012	27,3	4,5	5,7	8,5	13,6	27,1	47,9	70,3
	2011	27,4	4,5	5,2	9,1	13,8	26,8	49,9	71,2
	2010	29,1	4,2	5,1	9,5	14,1	29,2	54,0	72,7
2009	29,7	4,5	4,5	10,2	15,5	30,9	54,8	73,8	
Tanzmusik (Auswertung nur bis einschl. 2015)	2015	43,6	27,5	35,1	36,3	39,5	45,9	53,5	56,7
	2014	43,1	27,4	32,9	35,6	38,5	47,3	53,6	56,4
	2013	44,1	27,8	31,5	37,5	39,2	49,8	55,6	57,7
	2012	45,4	29,3	31,8	38,4	40,4	51,2	56,9	60,7
	2011	46,0	28,9	31,9	39,0	41,5	51,7	57,7	62,2
	2010	46,6	25,0	31,2	38,0	41,6	53,7	62,2	61,7
	2009	47,4	26,5	32,3	36,7	42,7	55,6	64,4	62,2

**» Bevorzugte Musikrichtungen nach Altersgruppen**

höre ich sehr gern/ auch noch gern	Jahr	Altersgruppen							
		Insgesamt	14-19	20-29	30-39	40-49	50-59	60-69	70+
		in %							
Jazz	2019	25,4	14,4	21,7	24,4	25,0	29,8	29,9	25,8
	2018	26,2	14,0	21,5	25,2	26,9	32,3	29,4	26,0
	2017	26,6	15,7	22,8	23,9	27,2	32,3	30,9	26,3
	2016	27,4	15,4	24,6	25,2	27,9	32,5	32,8	26,3
	2015	27,3	14,5	24,5	26,2	28,4	32,3	32,7	25,2
	2014	27,0	15,1	24,2	25,5	28,0	32,9	32,6	24,3
	2013	27,3	15,8	21,9	26,8	29,0	33,8	32,0	25,4
	2012	26,9	16,6	21,1	27,0	28,6	32,8	31,1	24,9
	2011	26,3	17,1	22,1	25,9	27,7	32,4	30,8	23,0
	2010	26,4	18,1	22,6	26,1	28,8	31,6	31,6	21,0
2009	26,8	18,8	23,7	27,2	29,2	32,3	31,7	20,3	
Rock- und Popmusik	2019	70,5	86,2	85,6	85,1	83,8	78,4	61,9	26,4
	2018	70,2	87,1	87,2	86,4	84,2	78,2	58,9	24,0
	2017	71,5	88,1	88,4	87,5	85,2	79,3	60,5	26,5
	2016	74,3	89,7	89,0	89,3	87,9	82,6	65,8	30,5
	2005	61,4	89,1	91,1	88,2	80,5	58,3	28,0	10,3
Rock- und Popmusik (deutschsprachig); Ausdifferenzierung in deutsch-/englischsprachig nur bis einschl. 2015	2015	64,0	69,7	72,6	74,9	77,8	73,4	57,7	28,3
	2014	63,2	70,0	71,9	76,1	75,9	72,2	55,8	26,9
	2013	62,7	72,8	72,7	76,9	75,2	72,0	51,8	24,7
	2012	62,0	73,9	73,8	78,2	75,4	69,4	46,9	23,1
	2011	61,7	74,4	73,0	78,7	76,6	66,8	45,1	21,8
	2010	63,0	77,7	78,3	80,7	80,5	67,6	43,4	20,5
Rock- und Popmusik (englischsprachig); Ausdifferenzierung in deutsch-/englischsprachig nur bis einschl. 2015	2009	61,8	77,1	78,5	79,8	78,6	67,1	40,7	17,8
	2015	67,7	87,2	87,5	86,9	84,1	75,1	51,7	17,8
	2014	66,8	86,9	87,9	87,2	82,5	73,8	49,3	16,2
	2013	66,8	89,1	87,9	88,2	83,1	73,7	46,5	14,7
	2012	66,0	90,3	87,8	88,8	83,6	70,5	42,2	12,7
	2011	65,3	89,7	87,0	88,6	84,0	67,5	39,1	11,8
	2010	64,1	89,2	88,6	88,0	85,7	66,2	34,9	10,4
2009	63,0	87,3	89,6	87,6	83,9	64,7	32,2	8,0	
Hip Hop, Rap	2019	27,8	75,0	60,6	38,7	27,0	17,3	7,2	2,5
Dance, Hip Hop, Rap	2018	33,9	79,6	67,5	48,3	36,2	24,0	10,4	2,9
	2016	30,2	77,5	62,0	46,0	29,2	19,9	8,6	2,2
	2017	32,8	80,2	66,0	48,8	33,8	22,2	10,1	2,4
	2016	30,2	77,5	62,0	46,0	29,2	19,9	8,6	2,2
	2015	29,2	77,8	61,9	43,7	28,5	17,3	7,0	2,3
	2014	29,1	77,3	62,6	43,9	28,5	15,7	6,3	2,3
	2013	28,5	76,4	61,6	43,0	27,4	15,3	5,0	2,0
	2012	28,2	76,3	61,8	41,9	26,7	14,0	4,8	1,9
	2011	27,8	74,9	60,2	42,1	26,3	12,5	5,0	1,7
	2010	25,3	71,3	58,2	37,2	24,0	11,5	3,8	1,2
2009	24,6	69,3	58,4	34,4	22,1	11,3	3,5	1,2	



**» Bevorzugte Musikrichtungen nach Altersgruppen**

höre ich sehr gern/ auch noch gern	Jahr	Altersgruppen							
		Insgesamt	14-19	20-29	30-39	40-49	50-59	60-69	70+
		in %							
Techno, House, Dance	2019	25,0	62,5	56,4	37,2	25,0	15,0	5,7	1,7
Techno, House	2018	23,4	61,3	53,8	35,9	22,3	12,2	4,2	1,1
	2017	23,3	63,3	53,5	35,8	21,7	12,1	4,3	1,3
	2016	22,2	63,7	52,0	33,3	19,2	11,1	4,5	1,1
	2015	21,6	64,0	52,6	31,6	18,4	10,1	3,6	0,9
	2014	21,6	63,1	52,4	31,7	19,1	9,4	2,9	1,0
	2013	21,6	64,7	53,3	31,4	18,5	8,6	2,5	1,0
	2012	21,3	66,1	53,6	30,3	17,0	7,3	2,7	0,9
	2011	20,4	63,8	50,9	28,9	16,0	5,9	2,7	0,8
	2010	19,2	62,9	49,5	27,0	15,2	6,1	1,6	0,6
	2009	18,6	60,9	50,6	24,3	13,6	5,3	1,5	0,9
Hardrock, Heavy Metal	2019	25,0	37,5	39,8	36,4	32,2	24,1	12,8	3,4
	2018	24,7	38,1	40,7	35,5	31,5	23,6	12,0	2,5
	2017	24,1	37,4	40,4	37,1	30,1	22,5	10,4	2,2
	2016	23,0	36,5	38,4	35,5	28,7	21,1	10,2	2,1
	2015	22,4	34,9	38,8	34,5	27,5	20,2	9,1	2,0
	2014	22,6	36,5	41,4	34,9	27,7	19,2	7,8	1,7
	2013	22,9	38,4	42,2	34,4	28,6	18,9	6,9	1,7
	2012	22,6	40,8	41,2	34,1	27,9	17,4	6,1	1,5
	2011	22,2	42,9	40,6	33,9	27,4	15,2	5,4	1,2
	2010	21,9	44,8	44,3	33,6	26,9	13,8	3,9	0,9
2009	21,6	44,9	43,3	33,8	25,4	13,8	3,4	0,9	
Blues, Spirituals, Gospels	2019	32,4	13,5	21,7	28,2	32,4	40,8	41,2	35,3
	2018	32,8	14,6	22,5	29,7	34,2	41,0	40,3	35,3
	2017	32,7	15,3	22,4	29,2	32,9	40,8	41,9	35,0
	2016	32,4	14,8	22,5	27,9	32,9	40,8	43,4	33,6
	2015	32,4	13,9	23,5	28,2	33,6	40,9	42,6	32,9
	2014	32,9	15,3	24,6	29,8	32,8	42,9	41,6	32,8
	2013	33,6	18,2	23,5	31,6	35,5	43,4	41,2	32,2
	2012	33,0	17,9	22,4	32,3	36,7	42,4	38,9	30,8
	2011	32,0	16,2	22,3	31,0	36,1	41,7	38,2	29,1
	2010	33,1	16,8	23,4	33,7	38,0	41,4	41,5	26,8
2009	34,1	19,2	25,8	34,5	38,8	42,8	40,4	28,2	
Chansons	2019	26,8	5,7	12,3	18,3	22,1	30,8	40,3	42,7
	2018	26,1	6,5	11,4	17,8	22,2	31,4	38,3	41,4
	2017	26,5	7,0	11,7	16,5	23,3	31,7	39,8	41,1
	2016	27,2	6,2	11,7	18,3	23,8	32,5	43,2	40,5
	2015	26,9	5,4	11,5	19,4	23,1	32,9	42,7	39,2
	2014	26,7	5,9	12,5	18,4	21,6	34,5	42,2	39,0
	2013	27,1	6,7	12,1	19,5	22,4	35,5	42,1	39,2
	2012	27,4	6,9	11,7	20,0	23,3	37,0	42,1	39,4
	2011	27,6	6,7	11,2	19,3	24,7	39,7	41,4	38,9
	2010	28,3	6,5	12,3	19,8	24,9	39,3	43,9	38,2
2009	28,2	6,2	11,6	20,1	24,4	41,1	44,3	37,5	

**» Bevorzugte Musikrichtungen nach Altersgruppen**

höre ich sehr gern/ auch noch gern	Jahr	Altersgruppen							
		Insgesamt	14-19	20-29	30-39	40-49	50-59	60-69	70+
		in %							
Country, Folk, Weltmusik	2019	36,3	14,8	25,6	30,2	35,0	45,5	48,1	39,9
	2018	35,8	14,9	25,3	30,1	35,0	45,6	46,5	39,2
	2017	35,7	17,0	24,2	30,2	34,9	46,6	46,4	38,0
	2016	36,0	17,9	25,0	30,6	35,6	46,7	47,4	36,9
	2015	35,1	16,3	23,6	30,1	35,7	45,0	47,2	36,2
	2014	34,7	16,5	22,6	29,8	34,9	45,3	47,4	35,2
	2013	34,7	16,4	22,0	30,5	36,1	46,0	46,6	34,3
	2012	34,6	16,3	22,0	32,1	36,3	45,7	44,7	34,0
Musicals	2019	45,1	23,6	33,4	40,1	43,7	50,7	54,7	54,6
	2018	45,1	22,9	33,2	42,3	44,4	49,8	54,6	54,3
	2017	45,1	25,2	33,2	40,9	44,6	49,3	54,1	54,7
	2016	45,2	25,9	33,4	40,8	45,1	49,7	54,5	54,1
	2015	45,7	24,8	33,1	40,6	46,4	51,1	55,6	54,5
	2014	45,8	24,1	33,6	39,3	45,5	53,5	55,7	54,6
	2013	46,3	25,7	34,1	40,4	45,5	55,1	55,9	54,1
	2012	46,4	26,8	34,0	41,5	47,0	55,2	55,3	52,7
	2011	46,7	27,0	34,4	42,1	47,6	55,8	56,5	52,0
	2010	48,8	31,4	36,2	46,5	49,7	56,3	59,7	51,5
2009	48,5	29,3	35,8	45,2	49,1	57,9	59,1	52,1	
Oper, Operette, Gesang	2019	25,8	4,5	9,3	14,0	17,1	26,6	37,5	54,4
	2018	25,8	5,1	8,8	14,6	17,7	25,9	39,1	54,0
	2017	26,0	5,2	8,6	14,4	16,6	25,7	41,2	54,8
	2016	26,2	4,8	8,5	14,8	17,3	26,2	41,4	54,3
	2015	26,6	4,4	9,2	14,0	18,8	27,0	42,2	54,7
	2014	26,9	4,6	9,5	13,5	18,5	29,1	42,4	55,1
	2013	27,2	5,4	9,1	15,4	19,2	30,9	42,6	53,9
	2012	27,1	5,1	9,0	15,8	19,8	31,0	42,9	53,2
	2011	26,9	4,2	8,6	15,0	20,3	31,7	43,9	52,4
	2010	29,1	6,1	9,9	16,9	20,7	34,2	48,7	53,7
2009	29,7	5,9	8,6	16,7	20,9	37,1	50,5	55,0	
Klassische Musik, Klavierkonzerte, Sinfonien	2019	33,5	11,8	19,9	25,5	28,5	35,7	43,5	53,3
	2018	33,1	12,4	19,4	26,9	28,1	34,9	43,4	52,1
	2017	33,2	12,9	19,8	25,7	28,6	34,1	44,3	52,8
	2016	33,6	12,5	19,8	25,5	29,0	35,4	44,7	53,0
	2015	33,5	10,7	19,4	24,9	29,2	36,5	44,9	52,8
	2014	33,6	10,3	19,0	25,0	29,3	38,1	45,5	52,4
	2013	34,3	11,7	18,4	27,5	30,6	39,4	45,5	52,3
	2012	33,6	12,1	17,7	27,1	31,2	38,3	45,9	50,0
	2011	32,8	11,8	18,3	25,0	30,9	37,6	46,4	48,3
	2010	33,7	12,4	17,5	25,9	31,2	39,1	47,8	48,8
2009	33,9	11,9	16,9	26,9	30,3	40,3	48,0	50,6	

Hinweis: Grundlage der Daten ist eine repräsentativ angelegte Personenstichprobe bezogen auf die deutschsprachige Wohnbevölkerung ab 14 Jahren. Befragt werden jährlich insgesamt über 20.000 Personen (2019: rund 23.000) in Privathaushalten am Ort der Hauptwohnung in der Bundesrepublik Deutschland. Die Umfrage stützt sich ausschließlich auf mündlich-persönliche, nicht telefonische Interviews.

<sup>1</sup> Abweichende Vergleichsjahre. Aufgrund einer in den Jahren 2006 bis 2015 erfolgten Ausdifferenzierung zwischen „Rock- und Popmusik (deutschsprachig)“ und „Rock- und Popmusik (englischsprachig)“ werden als Vergleichswerte der Kategorie „Rock- und Popmusik“ die Daten des Jahres 2005 herangezogen. Die Kategorie „Country, Folk, Weltmusik“ wird erst seit 2012 berücksichtigt.

Quelle: *Zusammengestellt vom Deutschen Musikinformationszentrum nach: Allensbacher Markt- und Werbeträgeranalyse, hrsg. v. Institut für Demoskopie Allensbach, diverse Jahrgänge.*