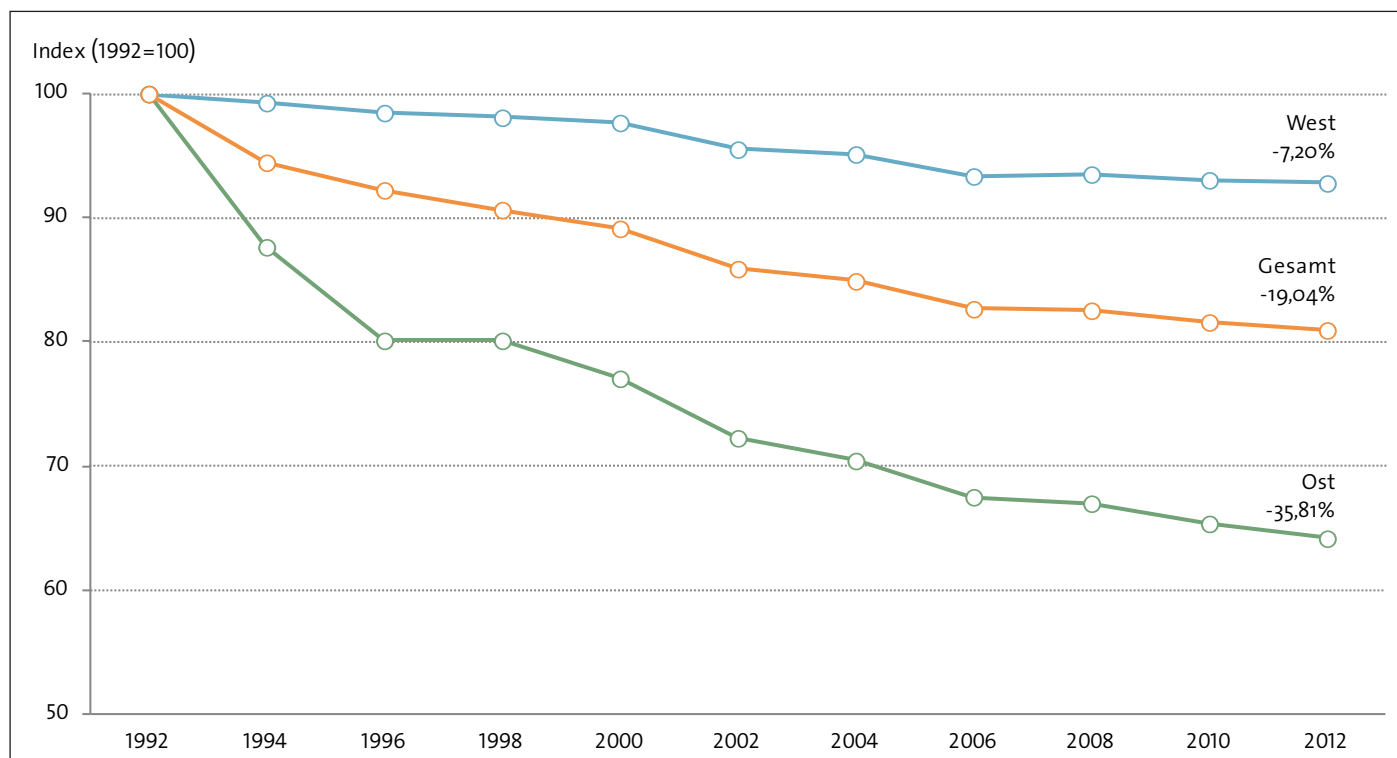


» Planstellen in den deutschen Kulturorchestern



	Anzahl der ausgewiesenen Planstellen											Abnahme 1992-2012 in %
	1992	1994	1996	1998	2000	2002	2004	2006	2008	2010	2012	
Ost	5.032	4.411	4.198	4.032	3.878	3.637	3.545	3.398	3.372	3.290	3.230	-35,81
West	7.127	7.075	7.018	6.991	6.961	6.808	6.780	6.654	6.665	6.632	6.614	-7,20
Insgesamt	12.159	11.486	11.216	11.023	10.839	10.445	10.325	10.052	10.037	9.922	9.844	-19,04

	Anzahl Orchester											
Insgesamt	168	154	151	146	145	139	136	135	133	133	132	-21,43

Hinweis: Grundlage der Statistik sind die in den Haushalten der einzelnen Orchester bzw. Theater formal ausgewiesenen Planstellen, nicht die tatsächlich besetzten.

Quelle: Zusammengestellt und bearbeitet vom Deutschen Musikinformationszentrum nach Angaben der Deutschen Orchestervereinigung (DOV).

Stand: 23.1.2012