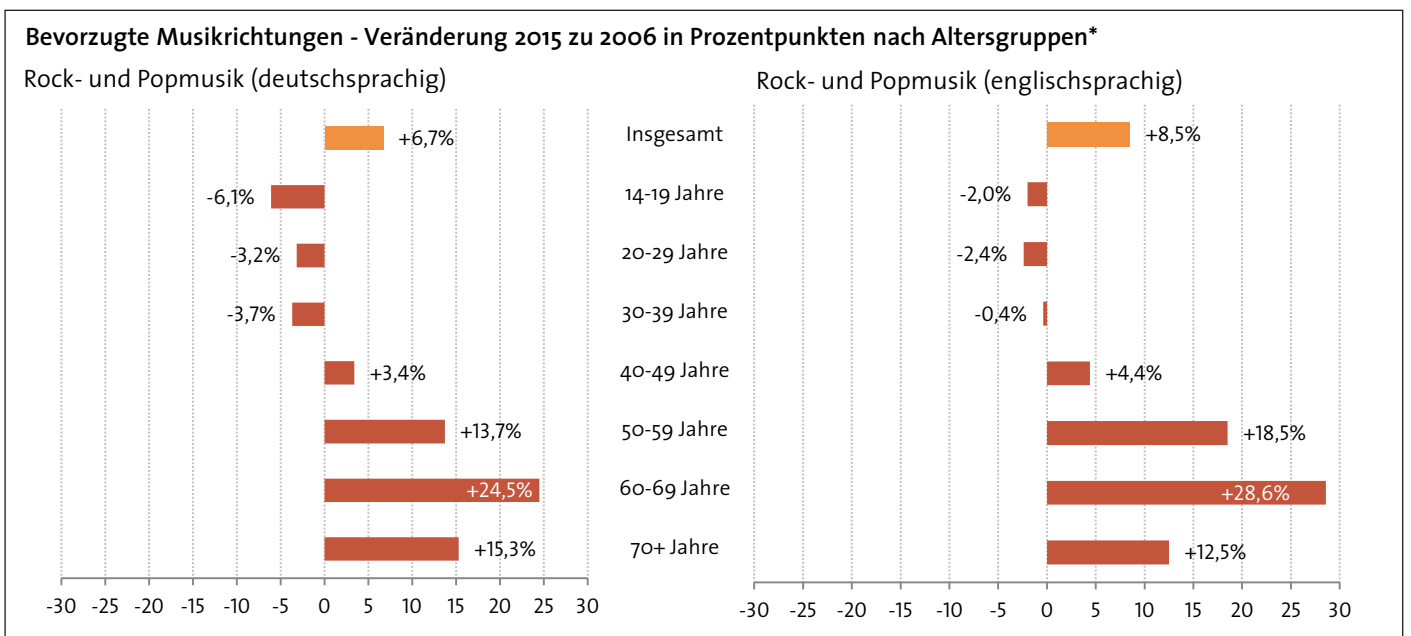
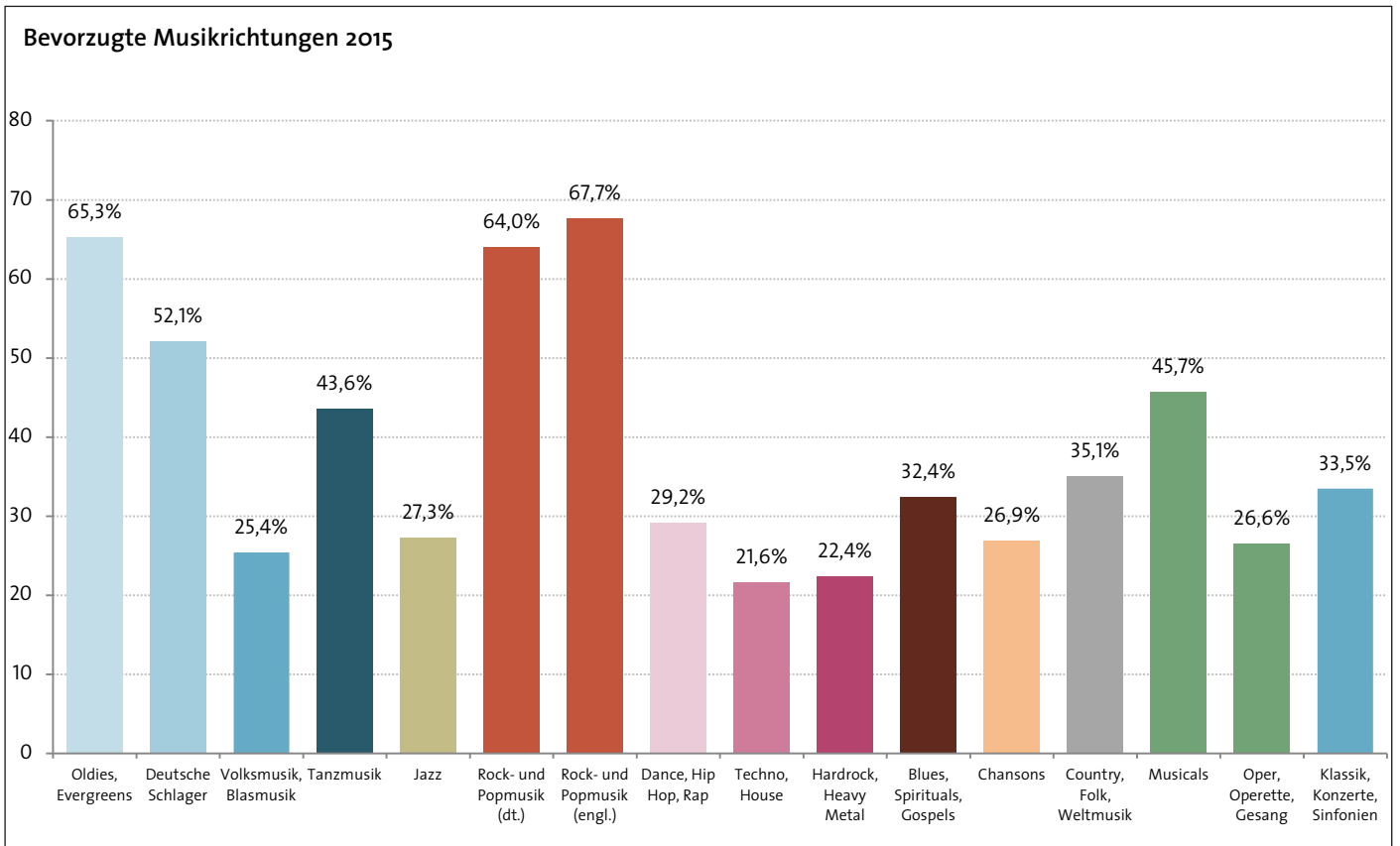


» Bevorzugte Musikrichtungen nach Altersgruppen

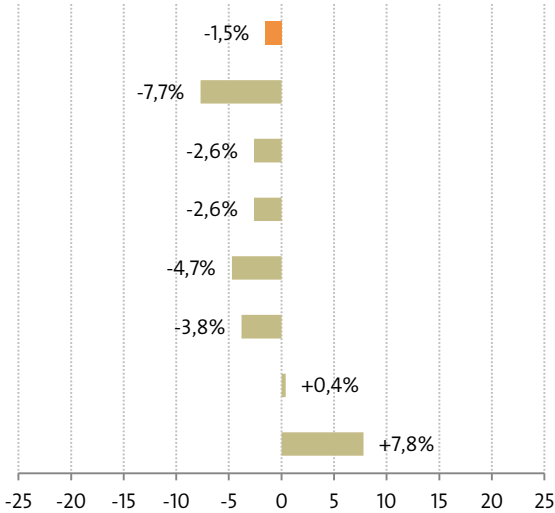


\*Wegen fehlender Vergleichszahlen sind die Veränderungen erst ab dem Jahr 2006 darstellbar.

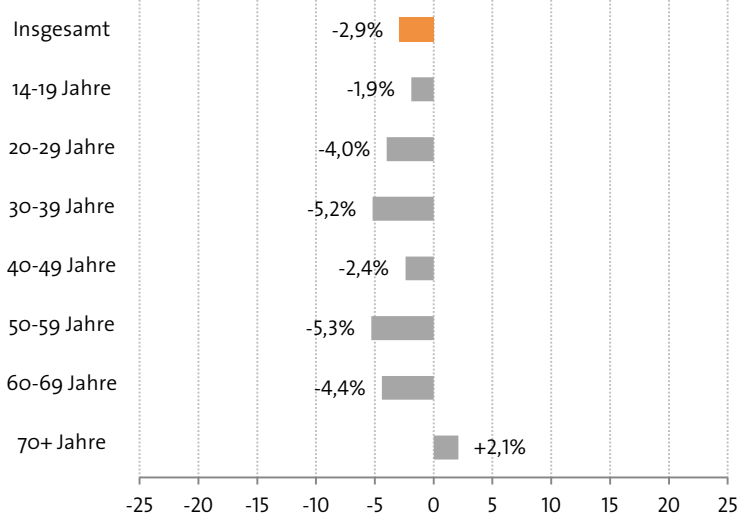
» Bevorzugte Musikrichtungen nach Altersgruppen

Bevorzugte Musikrichtungen - Veränderung 2015 zu 2005 in Prozentpunkten nach Altersgruppen

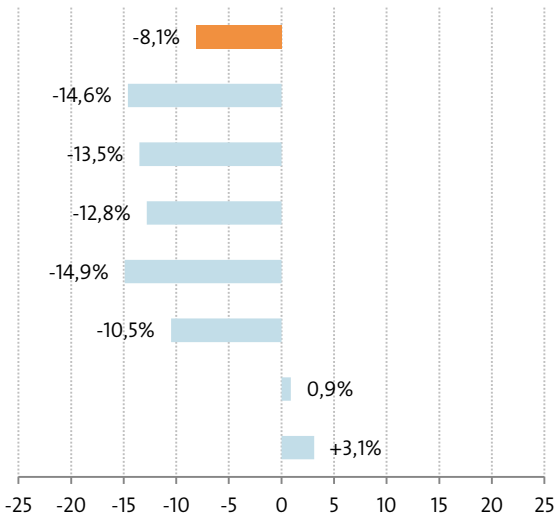
Jazz



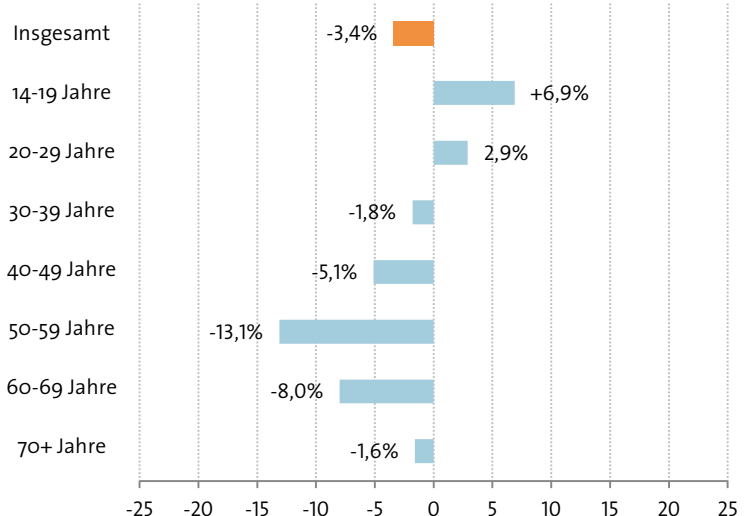
Musicals



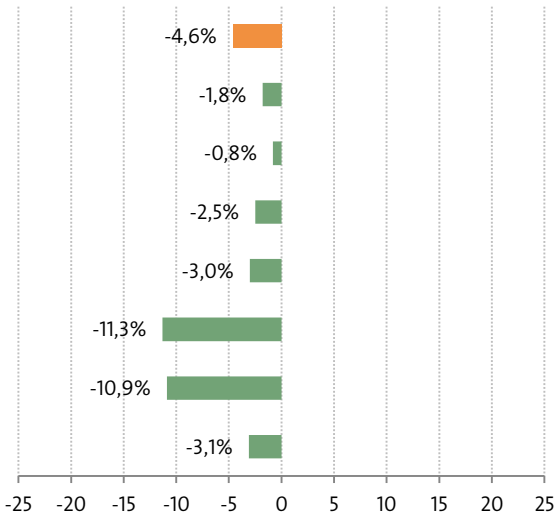
Oldies, Evergreens



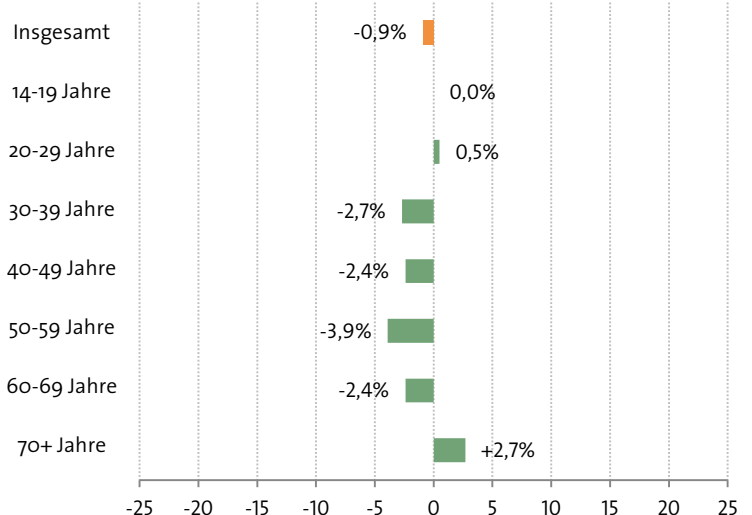
Deutsche Schlager



Oper, Operette, Gesang



Klassik, Konzerte, Sinfonien



Datentabelle auf Folgeseiten >

**» Bevorzugte Musikrichtungen nach Altersgruppen**

höre ich sehr gern/ auch noch gern	Jahr	Altersgruppen							
		Insgesamt	14-19	20-29	30-39	40-49	50-59	60-69	70+
		in %							
Oldies, Evergreens	2015	65,3	18,8	37,7	55,4	66,4	80,1	87,2	81,0
	2014	64,9	17,7	38,2	54,2	64,6	81,5	86,3	81,4
	2013	65,7	18,9	38,8	56,4	66,6	82,8	85,8	81,1
	2012	66,9	20,4	40,4	58,2	69,6	83,8	86,1	81,3
	2011	67,4	20,9	41,6	59,3	71,1	84,0	86,4	81,4
	2010	69,4	24,5	43,6	61,9	73,1	85,6	88,0	80,9
	2009	71,0	27,1	47,1	62,6	76,1	87,1	88,6	82,1
	2008	71,1	25,9	48,2	64,9	76,9	87,6	87,9	80,5
	2007	71,9	28,4	50,1	65,2	78,4	88,6	88,5	79,9
	2006	73,4	33,0	51,4	67,7	80,1	89,5	87,4	79,3
	2005	73,4	33,4	51,2	68,2	81,3	90,6	86,3	77,9
Deutsche Schlager	2015	52,1	20,7	26,7	38,3	46,7	57,8	72,6	79,8
	2014	50,5	19,0	24,1	36,6	43,1	58,2	70,9	80,0
	2013	49,9	16,8	23,9	35,3	42,7	58,0	71,4	79,9
	2012	51,3	17,3	25,9	36,9	45,5	59,0	73,5	81,0
	2011	52,5	16,9	25,8	38,9	48,0	61,1	75,8	81,7
	2010	54,4	15,4	27,1	41,3	48,0	64,8	79,3	81,3
	2009	54,8	16,6	28,0	41,0	48,7	66,0	79,6	82,0
	2008	54,7	15,8	26,7	40,8	48,9	67,1	79,9	82,8
	2007	54,3	14,8	25,9	38,7	50,6	67,7	79,8	82,5
	2006	55,7	14,3	25,8	40,5	51,4	69,3	80,5	83,1
	2005	55,5	13,8	23,8	40,1	51,8	70,9	80,6	81,4
Volksmusik, Blasmusik	2015	25,4	4,5	5,7	9,2	13,2	22,6	41,2	65,1
	2014	25,7	4,9	5,9	8,8	11,7	23,5	41,9	67,6
	2013	26,7	3,8	6,9	8,2	12,7	25,1	44,8	69,5
	2012	27,3	4,5	5,7	8,5	13,6	27,1	47,9	70,3
	2011	27,4	4,5	5,2	9,1	13,8	26,8	49,9	71,2
	2010	29,1	4,2	5,1	9,5	14,1	29,2	54,0	72,7
	2009	29,7	4,5	4,5	10,2	15,5	30,9	54,8	73,8
	2008	29,9	3,7	4,5	8,8	15,0	33,1	56,5	75,7
	2007	30,8	3,1	4,5	10,7	16,9	33,8	59,8	74,3
	2006	32,7	2,9	4,0	11,3	18,1	37,1	62,4	75,5
	2005	33,3	2,3	4,7	10,7	18,5	39,7	62,3	76,8
Tanzmusik	2015	43,6	27,5	35,1	36,3	39,5	45,9	53,5	56,7
	2014	43,1	27,4	32,9	35,6	38,5	47,3	53,6	56,4
	2013	44,1	27,8	31,5	37,5	39,2	49,8	55,6	57,7
	2012	45,4	29,3	31,8	38,4	40,4	51,2	56,9	60,7
	2011	46,0	28,9	31,9	39,0	41,5	51,7	57,7	62,2
	2010	46,6	25,0	31,2	38,0	41,6	53,7	62,2	61,7
	2009	47,4	26,5	32,3	36,7	42,7	55,6	64,4	62,2
	2008	46,3	25,8	30,2	35,7	43,5	53,9	64,7	59,6
	2007	48,0	28,3	30,2	38,4	44,0	55,4	66,6	63,2
	2006	47,8	26,2	31,2	38,7	43,4	55,8	65,1	60,8
	2005	49,0	26,5	30,0	40,9	46,0	58,9	65,1	61,2

**» Bevorzugte Musikrichtungen nach Altersgruppen**

höre ich sehr gern/ auch noch gern	Jahr	Altersgruppen							
		Insgesamt	14-19	20-29	30-39	40-49	50-59	60-69	70+
		in %							
Jazz	2015	27,3	14,5	24,5	26,2	28,4	32,3	32,7	25,2
	2014	27,0	15,1	24,2	25,5	28,0	32,9	32,6	24,3
	2013	27,3	15,8	21,9	26,8	29,0	33,8	32,0	25,4
	2012	26,9	16,6	21,1	27,0	28,6	32,8	31,1	24,9
	2011	26,3	17,1	22,1	25,9	27,7	32,4	30,8	23,0
	2010	26,4	18,1	22,6	26,1	28,8	31,6	31,6	21,0
	2009	26,8	18,8	23,7	27,2	29,2	32,3	31,7	20,3
	2008	26,1	16,6	24,0	26,5	29,5	31,6	30,4	18,8
	2007	26,0	16,9	23,7	27,2	28,9	31,1	31,1	17,6
	2006	26,0	18,1	24,6	26,3	29,6	31,4	29,9	16,8
	2005	28,8	22,2	27,1	28,8	33,1	36,1	32,3	17,4
Rock- und Popmusik (deutschsprachig); Ausdiffe- renzierung in deutsch-/eng- lischsprachig erst ab 2006	2015	64,0	69,7	72,6	74,9	77,8	73,4	57,7	28,3
	2014	63,2	70,0	71,9	76,1	75,9	72,2	55,8	26,9
	2013	62,7	72,8	72,7	76,9	75,2	72,0	51,8	24,7
	2012	62,0	73,9	73,8	78,2	75,4	69,4	46,9	23,1
	2011	61,7	74,4	73,0	78,7	76,6	66,8	45,1	21,8
	2010	63,0	77,7	78,3	80,7	80,5	67,6	43,4	20,5
	2009	51,8	77,1	78,5	79,8	78,6	67,1	40,7	17,8
	2008	60,6	75,5	76,0	81,0	77,5	64,6	37,8	16,6
	2007	59,0	75,6	75,7	79,3	76,0	61,8	34,1	15,4
	2006	57,3	75,8	75,8	78,6	74,4	59,7	33,2	13,0
	2005	-	-	-	-	-	-	-	-
Rock- und Popmusik (englischsprachig); Ausdiffe- renzierung in deutsch-/eng- lischsprachig erst ab 2006; die Daten 2005 beziehen sich auf Rock- und Popmusik allgemein)	2015	67,7	87,2	87,5	86,9	84,1	75,1	51,7	17,8
	2014	66,8	86,9	87,9	87,2	82,5	73,8	49,3	16,2
	2013	66,8	89,1	87,9	88,2	83,1	73,7	46,5	14,7
	2012	66,0	90,3	87,8	88,8	83,6	70,5	42,2	12,7
	2011	65,3	89,7	87,0	88,6	84,0	67,5	39,1	11,8
	2010	64,1	89,2	88,6	88,0	85,7	66,2	34,9	10,4
	2009	63,0	87,3	89,6	87,6	83,9	64,7	32,2	8,0
	2008	61,8	86,2	89,3	88,1	82,3	61,7	27,9	7,2
	2007	60,7	87,6	89,4	86,6	81,1	59,1	23,9	7,6
	2006	59,2	89,2	89,9	87,3	79,7	56,6	23,1	5,3
	2005	64,4	89,1	91,1	88,2	80,5	58,3	28,0	10,3
Dance, Hip Hop, Rap	2015	29,2	77,8	61,9	43,7	28,5	17,3	7,0	2,3
	2014	29,1	77,3	62,6	43,9	28,5	15,7	6,3	2,3
	2013	28,5	76,4	61,6	43,0	27,4	15,3	5,0	2,0
	2012	28,2	76,3	61,8	41,9	26,7	14,0	4,8	1,9
	2011	27,8	74,9	60,2	42,1	26,3	12,5	5,0	1,7
	2010	25,3	71,3	58,2	37,2	24,0	11,5	3,8	1,2
	2009	24,6	69,3	58,4	34,4	22,1	11,3	3,5	1,2
	2008	24,5	69,7	57,5	33,7	22,1	10,7	3,2	0,8
	2007	24,1	71,5	56,7	31,3	21,4	10,5	2,8	1,1
	2006	22,7	70,3	57,7	30,2	20,0	8,1	2,4	0,8
	2005	24,1	73,8	61,7	33,8	20,3	8,3	2,2	1,1

**» Bevorzugte Musikrichtungen nach Altersgruppen**

höre ich sehr gern/ auch noch gern	Jahr	Altersgruppen							
		Insgesamt	14-19	20-29	30-39	40-49	50-59	60-69	70+
		in %							
Techno, House	2015	21,6	64,0	52,6	31,6	18,4	10,1	3,6	0,9
	2014	21,6	63,1	52,4	31,7	19,1	9,4	2,9	1,0
	2013	21,6	64,7	53,3	31,4	18,5	8,6	2,5	1,0
	2012	21,3	66,1	53,6	30,3	17,0	7,3	2,7	0,9
	2011	20,4	63,8	50,9	28,9	16,0	5,9	2,7	0,8
	2010	19,2	62,9	49,5	27,0	15,2	6,1	1,6	0,6
	2009	18,6	60,9	50,6	24,3	13,6	5,3	1,5	0,9
	2008	17,6	57,4	47,3	22,6	12,5	5,0	1,9	0,6
	2007	16,5	53,2	45,3	20,0	11,4	5,0	1,7	0,5
	2006	15,4	51,1	45,5	19,3	10,8	3,9	1,1	0,5
	2005	15,7	53,2	45,6	20,2	11,1	3,2	0,9	1,1
Hardrock, Heavy Metal	2015	22,4	34,9	38,8	34,5	27,5	20,2	9,1	2,0
	2014	22,6	36,5	41,4	34,9	27,7	19,2	7,8	1,7
	2013	22,9	38,4	42,2	34,4	28,6	18,9	6,9	1,7
	2012	22,6	40,8	41,2	34,1	27,9	17,4	6,1	1,5
	2011	22,2	42,9	40,6	33,9	27,4	15,2	5,4	1,2
	2010	21,9	44,8	44,3	33,6	26,9	13,8	3,9	0,9
	2009	21,6	44,9	43,3	33,8	25,4	13,8	3,4	0,9
	2008	21,3	45,3	41,1	33,9	24,8	12,2	4,0	0,7
	2007	20,6	44,9	39,4	33,0	23,8	11,4	3,3	0,7
	2006	19,6	44,0	40,5	32,0	22,5	10,5	2,5	0,6
	2005	20,2	48,5	44,0	32,3	22,1	9,5	2,1	0,8
Blues, Spirituals, Gospels	2015	32,4	13,9	23,5	28,2	33,6	40,9	42,6	32,9
	2014	32,9	15,3	24,6	29,8	32,8	42,9	41,6	32,8
	2013	33,6	18,2	23,5	31,6	35,5	43,4	41,2	32,2
	2012	33,0	17,9	22,4	32,3	36,7	42,4	38,9	30,8
	2011	32,0	16,2	22,3	31,0	36,1	41,7	38,2	29,1
	2010	33,1	16,8	23,4	33,7	38,0	41,4	41,5	26,8
	2009	34,1	19,2	25,8	34,5	38,8	42,8	40,4	28,2
	2008	33,8	18,3	26,0	34,9	38,9	42,8	39,5	26,7
	2007	34,0	19,6	26,3	36,1	39,0	44,1	39,1	25,4
	2006	33,9	19,4	26,9	35,7	39,0	43,3	38,0	25,6
	2005	36,7	21,9	30,6	39,2	43,6	47,2	39,3	25,5
Chansons	2015	26,9	5,4	11,5	19,4	23,1	32,9	42,7	39,2
	2014	26,7	5,9	12,5	18,4	21,6	34,5	42,2	39,0
	2013	27,1	6,7	12,1	19,5	22,4	35,5	42,1	39,2
	2012	27,4	6,9	11,7	20,0	23,3	37,0	42,1	39,4
	2011	27,6	6,7	11,2	19,3	24,7	39,7	41,4	38,9
	2010	28,3	6,5	12,3	19,8	24,9	39,3	43,9	38,2
	2009	28,2	6,2	11,6	20,1	24,4	41,1	44,3	37,5
	2008	27,9	6,8	11,9	21,4	24,2	40,6	44,6	34,9
	2007	27,8	6,7	10,9	20,9	25,4	40,6	44,6	34,6
	2006	27,9	6,0	11,5	20,4	26,8	40,6	42,3	34,3
	2005	30,2	6,3	13,0	22,4	29,9	44,3	43,9	36,6

**» Bevorzugte Musikrichtungen nach Altersgruppen**

höre ich sehr gern/ auch noch gern	Jahr	Altersgruppen							
		Insgesamt	14-19	20-29	30-39	40-49	50-59	60-69	70+
		in %							
Country, Folk, Weltmusik (Kategorie wird erst seit 2012 berücksichtigt)	2015	35,1	16,3	23,6	30,1	35,7	45,0	47,2	36,2
	2014	34,7	16,5	22,6	29,8	34,9	45,3	47,4	35,2
	2013	34,7	16,4	22,0	30,5	36,1	46,0	46,6	34,3
	2012	34,6	16,3	22,0	32,1	36,3	45,7	44,7	34,0
Musicals	2015	45,7	24,8	33,1	40,6	46,4	51,1	55,6	54,5
	2014	45,8	24,1	33,6	39,3	45,5	53,5	55,7	54,6
	2013	46,3	25,7	34,1	40,4	45,5	55,1	55,9	54,1
	2012	46,4	26,8	34,0	41,5	47,0	55,2	55,3	52,7
	2011	46,7	27,0	34,4	42,1	47,6	55,8	56,5	52,0
	2010	48,8	31,4	36,2	46,5	49,7	56,3	59,7	51,5
	2009	48,5	29,3	35,8	45,2	49,1	57,9	59,1	52,1
	2008	46,2	25,6	32,7	43,0	46,0	54,5	59,4	50,5
	2007	46,7	25,5	34,2	44,3	46,5	55,1	60,0	50,4
	2006	47,0	26,9	35,4	44,1	47,8	54,6	60,2	47,6
Oper, Operette, Gesang	2015	26,6	4,4	9,2	14,0	18,8	27,0	42,2	54,7
	2014	26,9	4,6	9,5	13,5	18,5	29,1	42,4	55,1
	2013	27,2	5,4	9,1	15,4	19,2	30,9	42,6	53,9
	2012	27,1	5,1	9,0	15,8	19,8	31,0	42,9	53,2
	2011	26,9	4,2	8,6	15,0	20,3	31,7	43,9	52,4
	2010	29,1	6,1	9,9	16,9	20,7	34,2	48,7	53,7
	2009	29,7	5,9	8,6	16,7	20,9	37,1	50,5	55,0
	2008	29,1	4,8	9,0	15,7	19,6	35,7	50,6	56,2
	2007	29,5	4,9	8,7	15,9	21,2	35,5	52,4	56,5
	2006	29,9	5,2	9,5	15,5	21,1	36,5	51,7	55,2
Klassik, Konzerte, Sinfonien	2015	33,5	10,7	19,4	24,9	29,2	36,5	44,9	52,8
	2014	33,6	10,3	19,0	25,0	29,3	38,1	45,5	52,4
	2013	34,3	11,7	18,4	27,5	30,6	39,4	45,5	52,3
	2012	33,6	12,1	17,7	27,1	31,2	38,3	45,9	50,0
	2011	32,8	11,8	18,3	25,0	30,9	37,6	46,4	48,3
	2010	33,7	12,4	17,5	25,9	31,2	39,1	47,8	48,8
	2009	33,9	11,9	16,9	26,9	30,3	40,3	48,0	50,6
	2008	33,0	10,5	18,0	26,0	29,3	39,0	48,6	48,3
	2007	33,5	9,1	17,3	26,3	30,4	39,1	49,5	50,6
	2006	33,1	10,4	17,9	25,6	30,8	39,3	46,4	47,4
2005	34,4	10,7	18,9	27,6	31,6	40,4	47,3	50,1	

Hinweis: Grundlage der Daten ist eine repräsentativ angelegte Personenstichprobe bezogen auf die deutsche Bevölkerung ab 14 Jahren. Befragt werden jährlich insgesamt ca. 25.000 Personen in Privathaushalten am Ort der Hauptwohnung in der Bundesrepublik Deutschland. Die Umfrage stützt sich ausschließlich auf mündlich-persönliche, nicht telefonische Interviews.

Quelle: *Zusammengestellt vom Deutschen Musikinformationszentrum nach: Allensbacher Markt- und Werbeträgeranalyse, hrsg. v. Institut für Demoskopie Allensbach, diverse Jahrgänge.*